

Анализ анкетирования студентов колледжа за 2022-2023 учебный год по специальности 08.02.01 Строительство и эксплуатация зданий и сооружений

Отвечая на вопросы анкеты, были получены следующие результаты:

Как Вы в целом оцениваете уровень профессионализма педагогов колледжа?

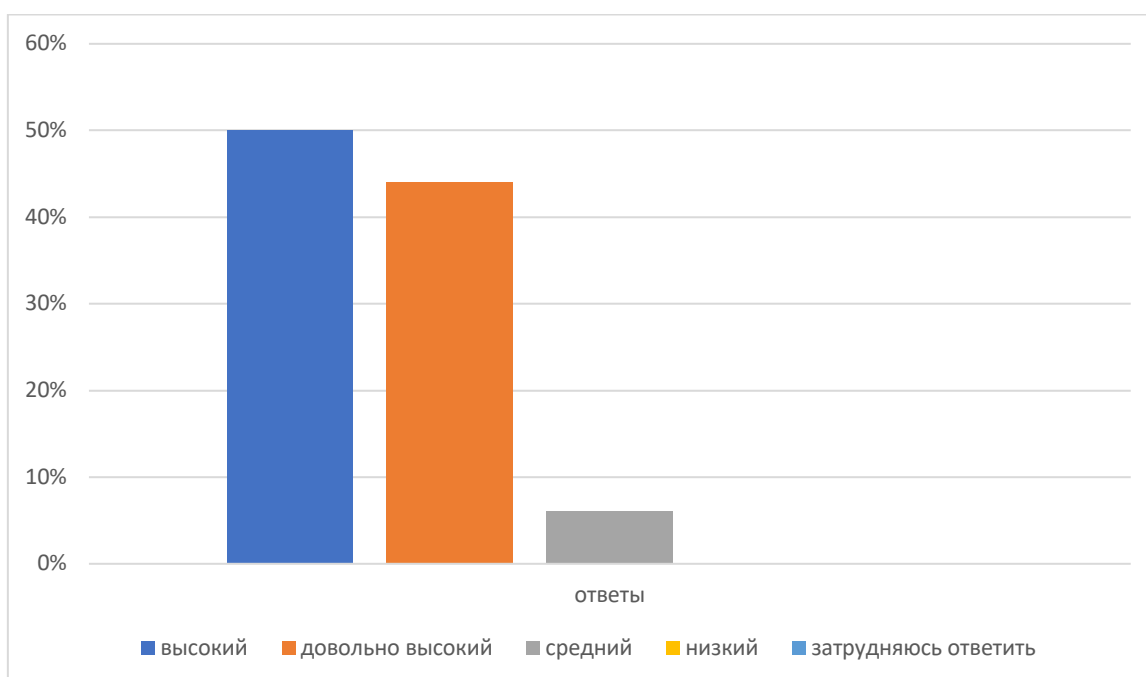
Высокий -50%

Довольно высокий -44%

Средний -6%

Низкий -0%

Затрудняюсь ответить-0%



На ваш взгляд отношения между обучающимися в учебной группе чаще всего:

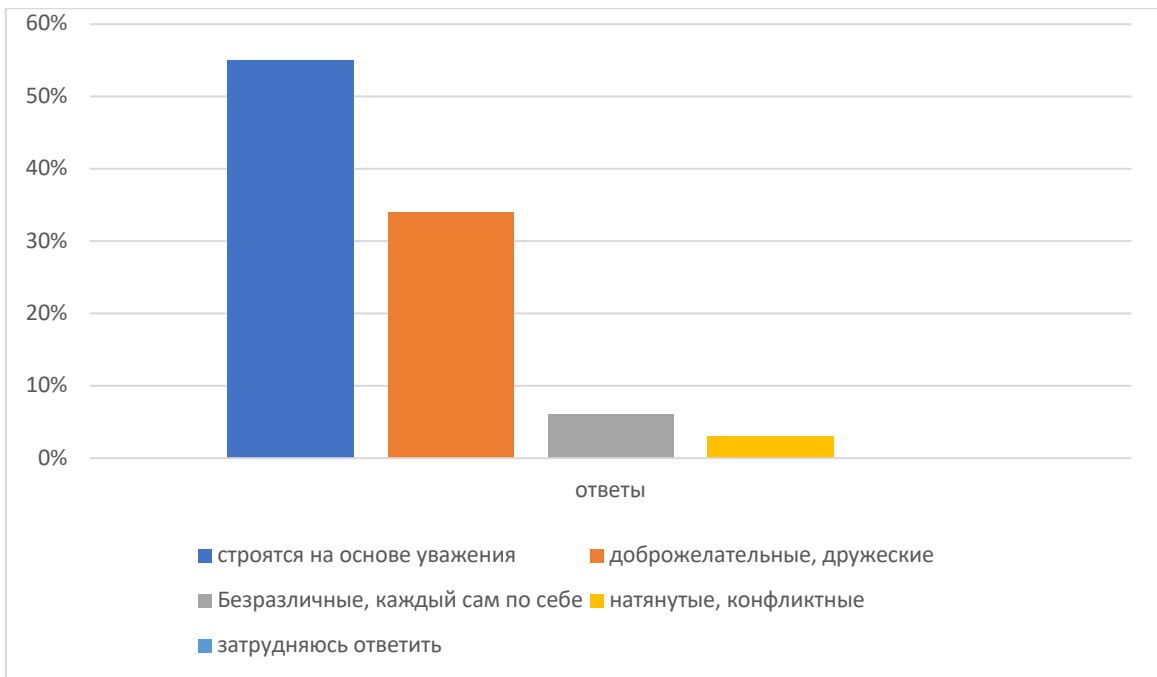
Строятся на основе уважения-55%

Доброжелательные, дружеские-34%

Безразличные, каждый сам по себе-6%

Натянутые, конфликтные-3%

Затрудняюсь ответить-0%



Считаете ли вы, что применение нововведений (инноваций) в колледже способствует повышению качества образования

Полностью согласен-64%

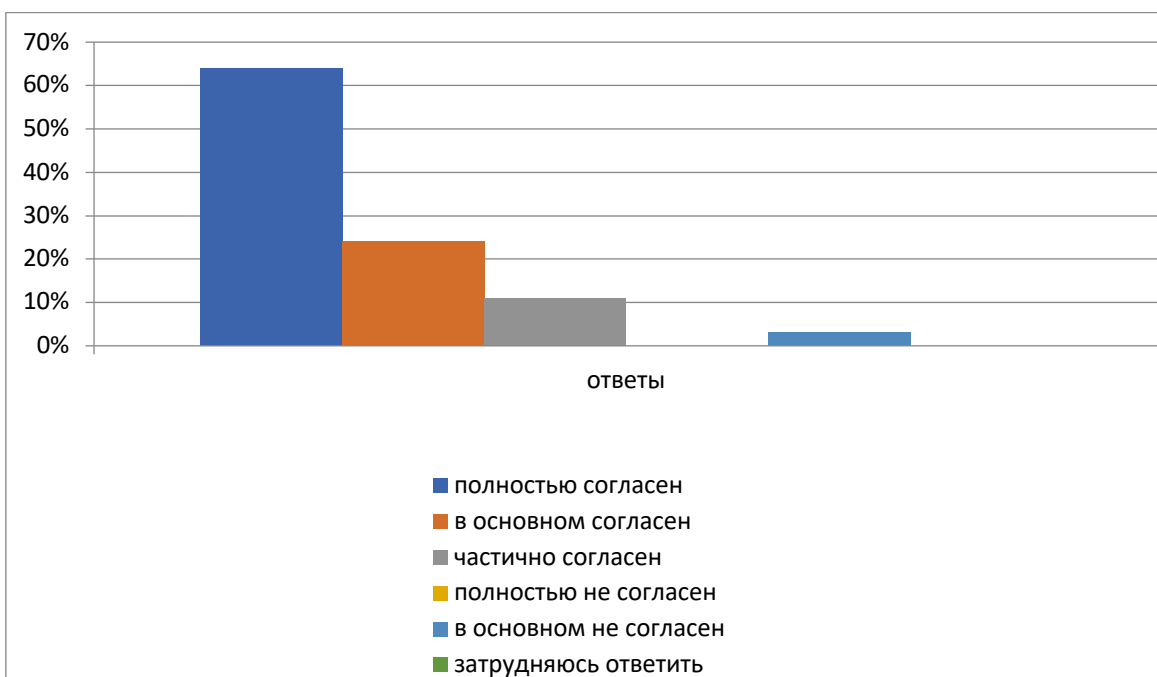
В основном согласен-24%

Частично согласен-11%%

Полностью не согласен-0%

В основном не согласен-3%

Затрудняюсь ответить-0%



Каков на ваш взгляд уровень учебной нагрузки в колледже

Очень высокий, невыполнимый-3%

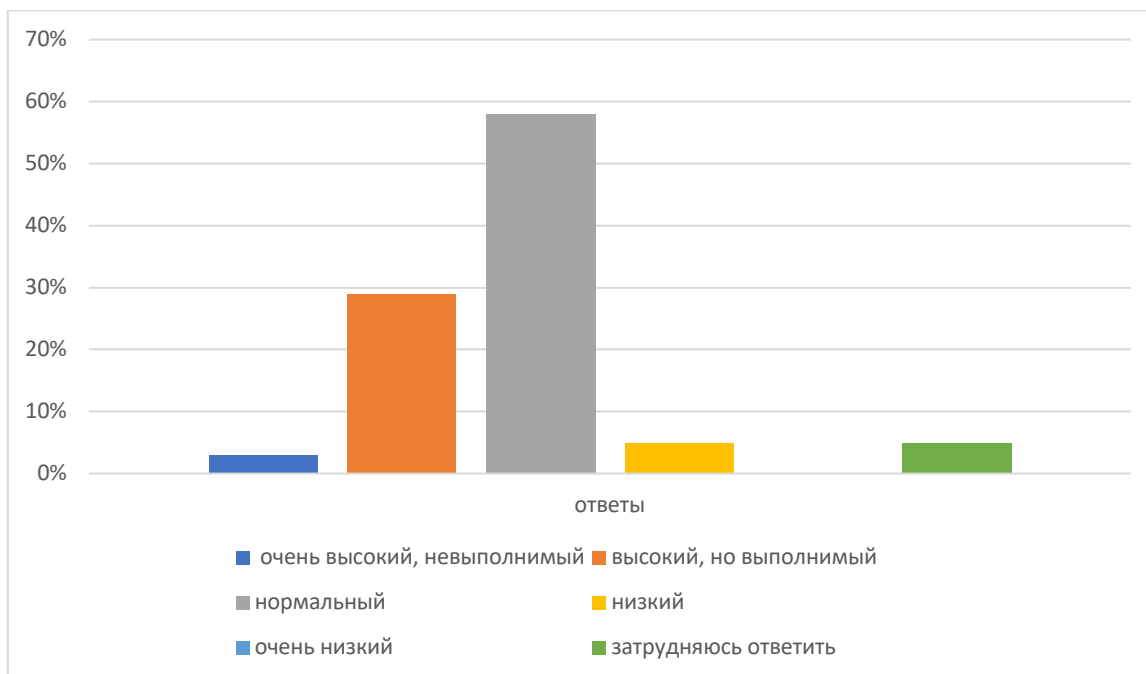
Высокий, но выполнимый-29%

Нормальный-58%

Низкий-5%

Очень низкий-0%

Затрудняюсь ответить-5%



Испытываете ли вы трудности в процессе обучения, если да, то какие (можно выбрать несколько вариантов ответа)

Нет, не испытываю трудностей-85%

Да, высокая учебная нагрузка-10%

Да, отсутствие интереса к дисциплинам-1%

Да, ухудшение состояния здоровья-1%

Да, трудности в общении с педагогами-1%

Да, трудности в общении с одногруппниками-2%



Какие проблемы вы видите в организации учебного процесса в колледже

Несоответствие изучаемых дисциплин получаемой специальности-2%

Недостаточное количество часов для наиболее значимых дисциплин-0%

Качество преподавания-3%

Перегруженность аудиторными занятиями-6%

Организация приема зачетов и экзаменов-0%

Отсутствие материально-технической базы-1%

Проблем нет-88%



Удовлетворены ли характером отношений, сложившихся между преподавателями и студентами вашей группы

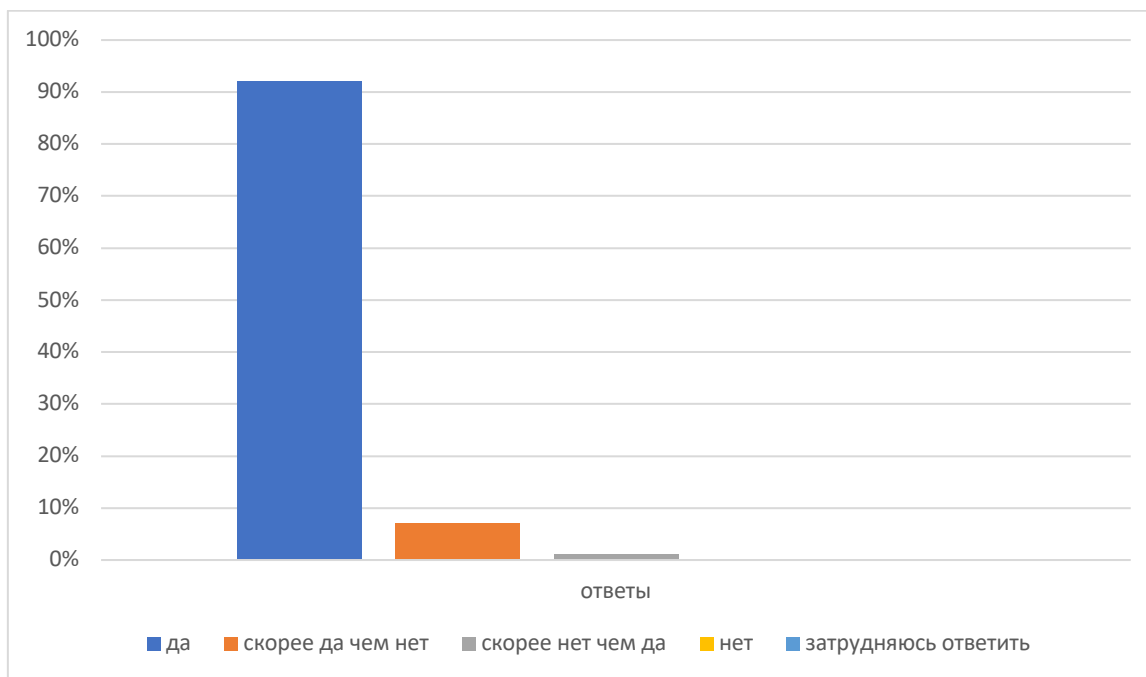
Да-92%

Скорее да, чем нет-7%

Скорее нет, чем да-1%

Нет-0%

Затрудняюсь ответить-0%



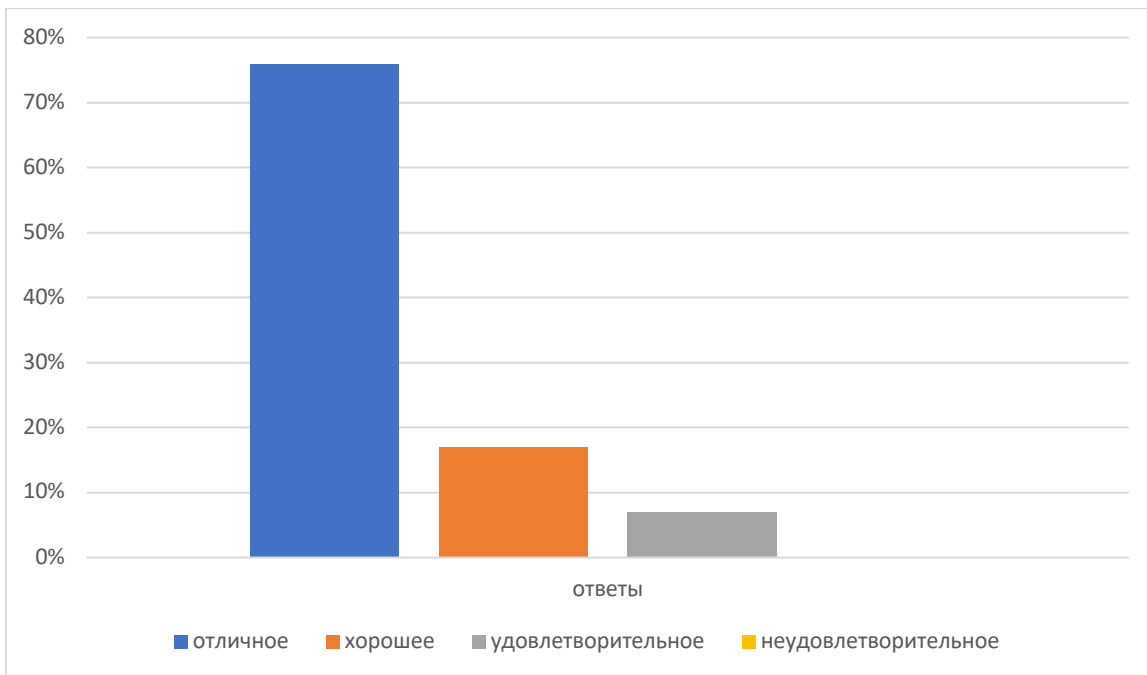
Как бы вы оценили качество образования, которое дает колледж

Отличное-76%

Хорошее-17%

Удовлетворительное-7%

Неудовлетворительное-0%



Рекомендовали ли вы колледж знакомым, друзьям или родственникам для качественного образования

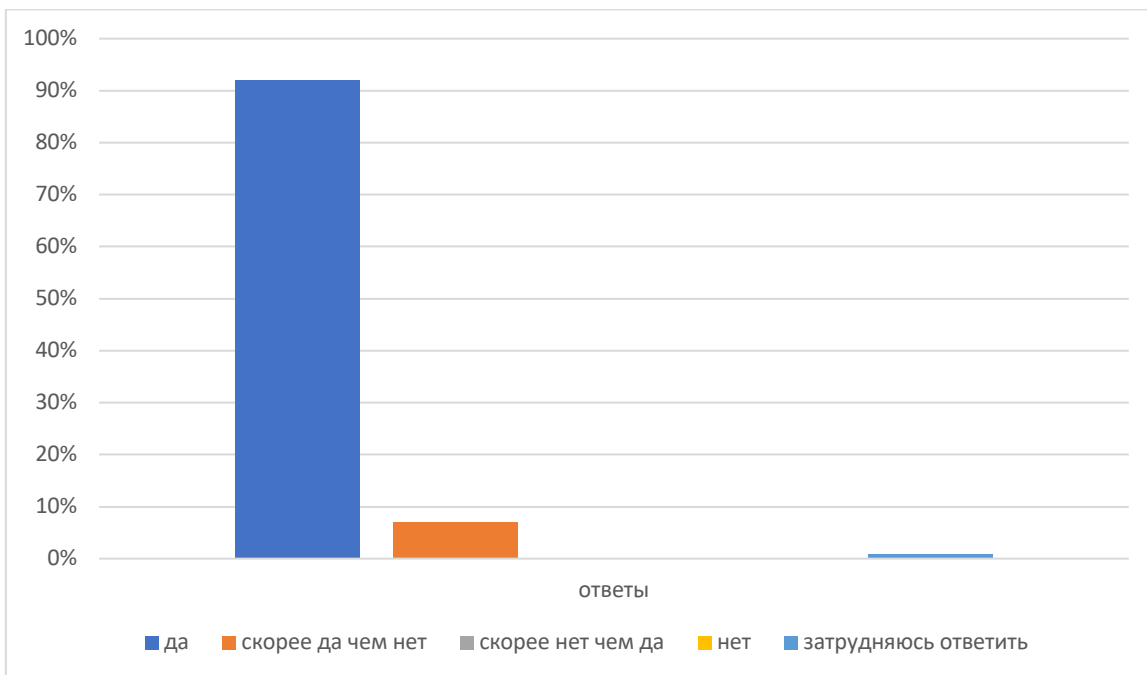
Да-92%

Скорее да, чем нет-7%

Скорее нет, чем да-0%

Нет-0%

Затрудняюсь ответить-1%



Результаты анкетирования говорят об удовлетворенности студентов качеством предоставления образовательных услуг.

